

Ciudad Real impulsa los mecanismos de participación ciudadana en la Unión Europea

En el corazón de Ciudad Real, Europe Direct actúa como un puente esencial entre la ciudadanía local y las instituciones de la Unión Europea. No solo informamos sobre los programas, políticas y oportunidades de la UE, sino que también promovemos activamente los mecanismos de participación ciudadana. En un momento en el que el sentido europeo puede parecer abstracto para muchas personas, la participación es clave: permite que los ciudadanos, especialmente las personas jóvenes y estudiantes, contribuyan de manera real y directa al futuro de Europa y de nuestra comunidad local.

Con este artículo se explica qué mecanismos existen para la participación ciudadana en la UE, cómo funcionan, y cómo estos instrumentos no solo son relevantes a escala europea, sino que pueden tener un impacto concreto en Ciudad Real. Además, proponemos ejemplos adaptados a nuestra realidad local, reflexionamos sobre los desafíos y ofrecemos recomendaciones para mejorar la participación, especialmente entre la juventud.

La ciudadanía europea es más que un pasaporte: conlleva derechos y obligaciones, y abre la puerta a una participación activa en la vida política de la UE. Uno de los grandes debates es cómo combinar la democracia representativa (votamos representantes en electos) con formas más participativas. La democracia participativa permite que la ciudadanía entre más directamente en los procesos de decisión, no solo a través de elecciones, sino usando mecanismos específicos diseñados por las instituciones europeas.

Estas formas participativas refuerzan la legitimidad de las instituciones europeas y acercan las decisiones a las personas: hablan de transparencia, de diálogo y de corresponsabilidad política.

A continuación vamos a explicar los mecanismos de participación ciudadana en la Unión Europea y explicar cada una de ellas.

1. Plataforma Europea de Participación Ciudadana

Esta plataforma en línea permite a los ciudadanos proponer ideas, opinar sobre políticas que la Comisión Europea está considerando y comentar las sugerencias de otros. Es un espacio muy accesible para que la voz de la ciudadanía llegue directamente a las fases de consulta de la UE. La información la podemos encontrar en citizens.ec.europa.eu



En este periodo los ciudadanos formulan las recomendaciones finales sobre equidad intergeneracional

Durante tres fines de semana, 150 ciudadanos seleccionados aleatoriamente, procedentes de los 27 Estados miembros de la UE y que representan su diversidad, se reunieron para debatir la manera en la que las políticas europeas pueden promover la equidad entre generaciones, garantizando que las decisiones de hoy creen oportunidades y sostenibilidad para el futuro.

Para una persona joven de Ciudad Real, puede ser la herramienta perfecta para opinar sobre temas como movilidad sostenible, educación digital o políticas de empleo juvenil.

2. Paneles europeos de ciudadanos

Además de la plataforma en línea, existen “paneles ciudadanos”: grupos seleccionados de ciudadanos (unos 150 por panel) elegidos de forma aleatoria pero con criterios demográficos (edad, género, origen, nivel educativo) para reflejar la diversidad de la UE. La política hecha por los ciudadanos: el viaje a través de los paneles de ciudadanos

citizens.ec.europa.eu.

Un ejemplo sería: Luchar juntos contra el odio en la sociedad

Durante tres fines de semana, ciento cincuenta ciudadanos de la UE seleccionados aleatoriamente participaron en debates sobre cómo luchar contra el odio en la sociedad. El resultado: A pesar de ser un tema delicado y del riesgo de que se suscitaran emociones fuertes y se generaran divisiones, los participantes mantuvieron un debate constructivo y respetuoso. ¿Quieres saber cómo sus puntos de vista personales los llevaron a formular 21 recomendaciones concretas a la Comisión Europea?



En estos paneles, los participantes se reúnen en varias sesiones: primero para generar ideas, luego para debatir y perfeccionar esas ideas, y finalmente para redactar recomendaciones que se entregan a la Comisión Europea.

citizens.ec.europa.eu

Importante: aproximadamente un tercio de los participantes son jóvenes (16–29 años), lo que garantiza que la voz de la juventud esté bien representada.

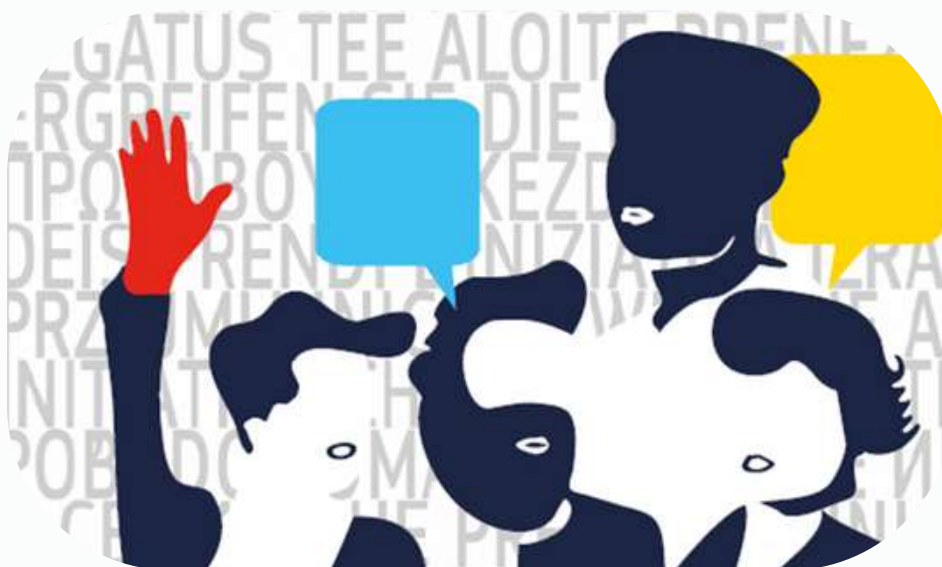
3. Iniciativa Ciudadana Europea (ICE)

La Iniciativa Ciudadana Europea es una herramienta única: permite a los ciudadanos participar en la configuración de la UE solicitando a la Comisión Europea que proponga nuevas leyes. Cuando una iniciativa alcanza el millón de firmas, la Comisión decide qué medidas adoptar. Cómo funciona paso a paso

Si considera iniciar una iniciativa, consulte el Foro de la Iniciativa Ciudadana Europea para obtener asesoramiento jurídico y práctico.

La ICE es uno de los mecanismos más potentes: permite que los ciudadanos europeos presenten una petición formal para que la Comisión Europea proponga legislación.

Para que una iniciativa tenga éxito, se necesita reunir un número mínimo de firmas (normalmente al menos un millón de ciudadanos de varios países de la UE).



4. Peticiones al Parlamento Europeo

Cualquier persona puede presentar una petición para que el Parlamento Europeo examine un asunto que le afecta. Las peticiones se revisan, pueden generar debates, y en algunos casos se trasladan a comités especializados.

Es un mecanismo valioso cuando se percibe una injusticia o una necesidad no cubierta.

Una petición puede consistir en una queja o en una solicitud y puede estar relacionada con asuntos de interés público o privado.

La petición puede contener una solicitud particular, una queja u observación relativa a la aplicación del Derecho comunitario, o un llamamiento dirigido al Parlamento Europeo para que tome posición ante un asunto concreto. Estas peticiones dan al Parlamento la oportunidad de llamar la atención sobre cualquier violación de los derechos de los ciudadanos europeos cometida por un Estado miembro, una autoridad local u otra institución.

5. Diálogos ciudadanos

Las instituciones de la UE organizan diálogos ciudadanos abiertos: reuniones donde representantes de la UE escuchan directamente a ciudadanos locales sobre distintos temas.

Estos diálogos pueden ayudar a que la opinión local se integre en las políticas y prioridades de la UE, aunque el Parlamento ha señalado que estos ejercicios deben diseñarse para que realmente influyan en la toma de decisiones, no solo para informar.

En Ciudad Real podrían organizarse con eurodiputados, expertos en políticas europeas o responsables de programas comunitarios, se podría realizar en colaboración de la red nacional de centros Europe Direct.



6. Programas de la UE para la participación ciudadana

Este tipo de proyectos han apoyado durante años proyectos de:

- hermanamiento de ciudades,
- redes entre municipios,
- iniciativas de memoria histórica,
- proyectos de la sociedad civil.

Actualmente, el programa CERV (Ciudadanos, Igualdad, Derechos y Valores) amplía estos objetivos e incluye proyectos sobre igualdad, participación juvenil y compromiso democrático



4. Peticiones al Parlamento Europeo

Cualquier persona puede presentar una petición para que el Parlamento Europeo examine un asunto que le afecta. Las peticiones se revisan, pueden generar debates, y en algunos casos se trasladan a comités especializados.

Es un mecanismo valioso cuando se percibe una injusticia o una necesidad no cubierta.

Una petición puede consistir en una queja o en una solicitud y puede estar relacionada con asuntos de interés público o privado.

La petición puede contener una solicitud particular, una queja u observación relativa a la aplicación del Derecho comunitario, o un llamamiento dirigido al Parlamento Europeo para que tome posición ante un asunto concreto. Estas peticiones dan al Parlamento la oportunidad de llamar la atención sobre cualquier violación de los derechos de los ciudadanos europeos cometida por un Estado miembro, una autoridad local u otra institución.



Ciudad Real
PROYECTO DE CIUDAD
JUVENIL



EUROPE DIRECT
Ciudad Real

7. Participación juvenil estructurada

La UE tiene mecanismos específicos para implicar a los jóvenes. Por ejemplo, el “diálogo estructurado” con la juventud permite que los jóvenes participen en la formulación de políticas europeas.

Además, eventos como el European Youth Event (EYE) del Parlamento Europeo reúnen a jóvenes de toda Europa para debatir ideas, conectarse y construir propuestas para el futuro de la UE.

De este mecanismo concreto tenemos un ejemplo claro en Ciudad Real con el proyecto Ciudad Joven 2.0 en el cual un grupo de jóvenes pertenecientes al órgano de representación de las entidades juveniles de la ciudad, esto es el Consejo Local de la Juventud de Ciudad Real, han impulsado un dialogo con los responsables políticos de la ciudad con el objetivo de conseguir que se cree un Plan Municipal de Juventud que hasta ahora en Ciudad Real no existe.

Durante 2024 y 2025 se han realizado diversos encuentros entre jóvenes de nuestro municipio y representantes políticos, con el objetivo de generar un espacio de diálogo abierto, colaborativo y orientado a la acción., donde a lo largo de la jornada, las personas participantes compartieron inquietudes, reflexiones y experiencias sobre la realidad juvenil actual, identificando desafíos clave y proponiendo soluciones concretas para mejorar la vida en nuestra ciudad.

Previamente al diálogo abierto mantenido entre jóvenes y representantes políticos, se realizaron por parte de las y los participantes jóvenes cinco mesas de trabajo rotatorias, dando la oportunidad a cada uno de ellos y ellas el poder transmitir sus ideas, reflexiones y propuestas en cada una de las áreas municipales. Estas cinco mesas de trabajo se correspondieron con cada uno de los objetivos estratégicos que en anteriores encuentros se definieron como aquellos que han de ser trabajados y plasmados en el futuro Plan Joven de Ciudad Real, al cual se pretende llegar con la realización de estas actividades y la colaboración con el Ayuntamiento de Ciudad Real, y en concreto, con la Concejalía de Juventud e Infancia.



Cómo estos mecanismos ayudan en la vida de nuestras comunidades?

Los mecanismos de participación no son teóricos: tienen un impacto real en la vida de ciudades como Ciudad Real.

- Refuerzo democrático y legitimidad institucional

Cuantas más personas participan, más representativas y legítimas se vuelven las decisiones europeas. Esta legitimidad refuerza la estabilidad democrática.

- Educación cívica y aprendizaje democrático

Participar permite entender mejor cómo se toman decisiones, cómo funciona la UE y cuáles son nuestros derechos. Para los jóvenes, es una herramienta extraordinaria para convertirse en ciudadanos críticos y constructivos.

- Empoderamiento de la juventud

La participación da a los jóvenes un espacio real para influir en políticas europeas. Esto les demuestra que su voz importa, que son escuchados y que pueden ser protagonistas de cambios.

- Cohesión social

Los paneles ciudadanos reúnen a personas de diferentes edades, orígenes y perspectivas. Este contacto intergeneracional e intercultural mejora la empatía, reduce estereotipos y fortalece la cohesión social.

- Impacto local: cómo Europa llega a Ciudad Real

Muchas políticas europeas se reflejan directamente en:

- becas Erasmus+,
- proyectos de movilidad sostenible,
- financiación de espacios culturales,
- iniciativas de participación cívica,
- programas de digitalización.
- La participación local permite adaptar las prioridades europeas a las necesidades de nuestra ciudad.

Diferentes ejemplos adaptados a Ciudad Real

• **Estudiantes de la UCLM y la participación europea**

La Universidad de Castilla-La Mancha (campus de Ciudad Real) es un espacio privilegiado para impulsar mecanismos de participación:

- grupos de estudiantes pueden responder consultas de la Plataforma de Participación
- se pueden crear clubes universitarios dedicados al debate sobre Europa
- los alumnos Erasmus entrantes y salientes pueden ser embajadores de la participación europea
- Europe Direct Ciudad Real podría organizar talleres formativos sobre cómo lanzar una ICE o cómo presentar peticiones al Parlamento

• **Paneles ciudadanos locales inspirados en los europeos**

Imaginemos un panel ciudadano organizado por Europe Direct Ciudad Real, con 40 personas seleccionadas al azar entre vecinos de la ciudad. El panel podría debatir durante varias sesiones temas como:

- movilidad ecológica en Ciudad Real
- acceso a la vivienda para jóvenes
- digitalización de la administración local
- participación juvenil en espacios municipales

El panel elaboraría recomendaciones finales que podrían enviarse tanto al Ayuntamiento como a instituciones europeas relacionadas.

• **Diálogos ciudadanos en institutos y centros educativos**

Europe Direct podría organizar jornadas en:

- IES Hernán Pérez del Pulgar,
- IES Atenea, con especialidades
- IES Marianistas,
- institutos de FP, como Maestre de Calatrava
- IES Maestro Juan de Ávila con sus proyectos de Parlamento Europeo

Los estudiantes dialogarían con expertos europeos sobre temas tan actuales como cambio climático, salud mental, inteligencia artificial....

Diferentes ejemplos adaptados a Ciudad Real

- **Hermanamientos y proyectos europeos para Ciudad Real**

La ciudad podría desarrollar proyectos de hermanamiento financiados por CERV

- intercambio juvenil entre Ciudad Real y ciudades europeas de tamaño similar;
- iniciativas sobre participación digital en ayuntamientos medianos;
- redes entre centros educativos europeos

- **Un ejemplo hipotético: una ICE nacida en Ciudad Real**

Un grupo de estudiantes de la Escuela de Ingenieros Industriales podría lanzar una ICE para que la UE:

- garantice formación digital avanzada gratuita para jóvenes desempleados
- destine fondos europeos para laboratorios tecnológicos juveniles
- potencie la movilidad profesional joven entre regiones

Europe Direct podría asesorarles paso a paso.



Ciudad Real

EUROPE DIRECT
Ciudad Real

Desafíos para la participación en Ciudad Real

A pesar de todo lo anterior, existen importantes barreras:

- **Desconocimiento:** muchas personas (y especialmente jóvenes) no saben que estos mecanismos existen, o no entienden cómo utilizarlos.
- **Cultura participativa limitada:** en algunos entornos no hay tradición de implicarse en iniciativas cívicas o europeas.
- **Recursos:** los estudiantes o jóvenes pueden tener poco tiempo o recursos para dedicar a procesos participativos largos (paneles, firmas para la ICE, etc.).
- **Lenguaje técnico de la UE:** la jerga institucional puede ser una barrera para la ciudadanía general.
- **Seguimiento:** incluso cuando se presentan propuestas, es un reto asegurar que las instituciones europeas o locales las tomen en serio y den seguimiento

Recomendaciones de Europe Direct Ciudad Real

Para superar estos desafíos proponemos:

- **Campañas en centros educativos**

Conferencias periódicas, talleres prácticos, concursos de ideas y encuentros con eurodiputados.

- **Talleres permanentes sobre participación europea**

Cómo presentar peticiones, cómo usar la plataforma de participación, cómo lanzar una ICE.

- **Creación de un Club Juvenil Europeísta de Ciudad Real**

Un órgano consultivo joven que se reúna mensualmente para:

- debatir asuntos europeos
- formular propuestas
- interactuar con instituciones locales
- presentar proyectos europeos

- **Impulso de proyectos europeos desde asociaciones locales**

Apoyar a asociaciones culturales, deportivas, juveniles o sociales para presentar proyectos financiables por la UE.

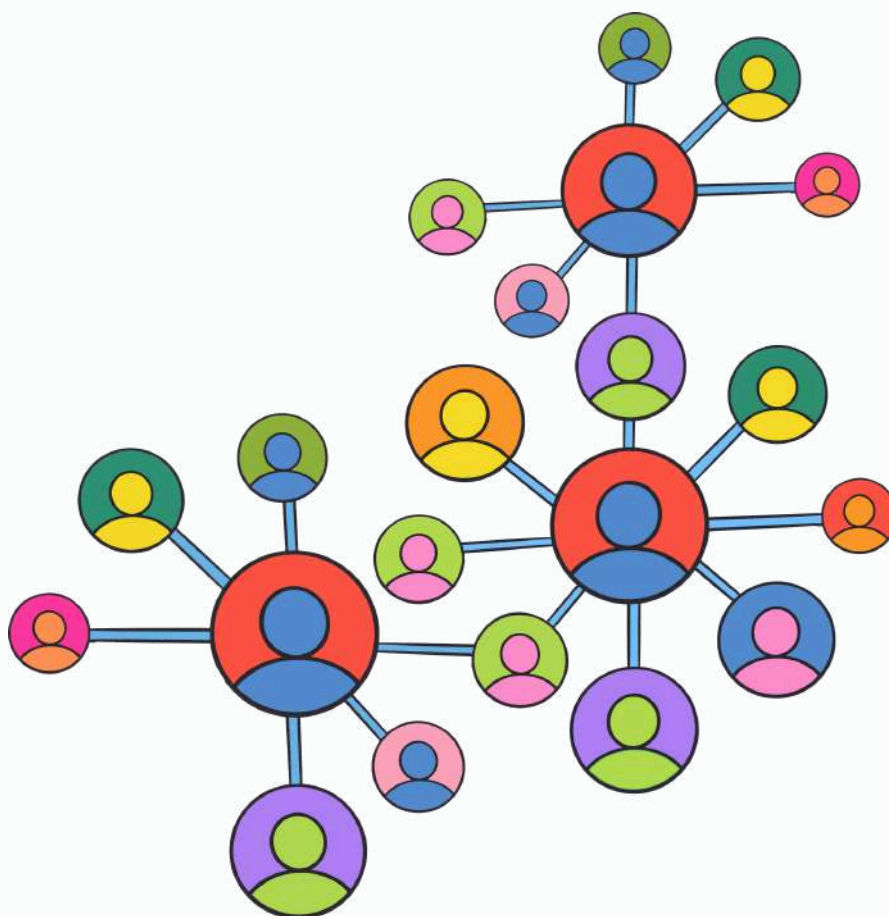
- **Informes locales de impacto europeo**

Europe Direct podría publicar informes sobre cómo inciden las políticas europeas en Ciudad Real y cómo la ciudad contribuye a Europa.

Impacto esperado

Si impulsamos estas medidas, Ciudad Real podría experimentar:

- Mayor compromiso cívico y europeo entre la juventud de Ciudad Real
- Políticas locales más alineadas con los valores de la UE (inclusión, sostenibilidad, participación)
- Una identidad ciudadrealeña más integrada con la identidad europea
- Red de jóvenes y ciudadanos de Ciudad Real con capacidades para dialogar y proponer en foros europeos
- Un Europe Direct más activo, visible y eficaz en la ciudad



Conclusión

La Unión Europea no es una realidad abstracta ni distante: forma parte de nuestra vida cotidiana y está al alcance de todos. La participación ciudadana ofrece una vía directa para influir en su futuro, y desde Europe Direct Ciudad Real creemos firmemente que **la ciudadanía de nuestra ciudad —y especialmente los jóvenes y estudiantes— tiene un papel fundamental en la construcción de una Europa más democrática, más justa y más cercana.**

Los mecanismos existen, los recursos también. Solo hace falta que nos impliquemos, que demos el paso, que decidamos que queremos ser parte del cambio.

Invitamos a todos los jóvenes, estudiantes y ciudadanos de Ciudad Real a dar un paso adelante: informarse, participar, proponer. Porque una Europa más democrática, viva y cercana se construye desde abajo, desde nuestras comunidades, desde nuestra ciudad.

Hacerlo posible está en nuestras manos. ¿Te apuntas?

Síguenos en redes y te informaremos de nuestras próximas acciones :



@europedirectcr



@Europe Direct Ciudad Real



<https://www.europedirectcr.es>

Y visítanos en el nuestro centro:



Europe Direct en Ciudad Real, Calle Barcelona Edificio Espacio Joven